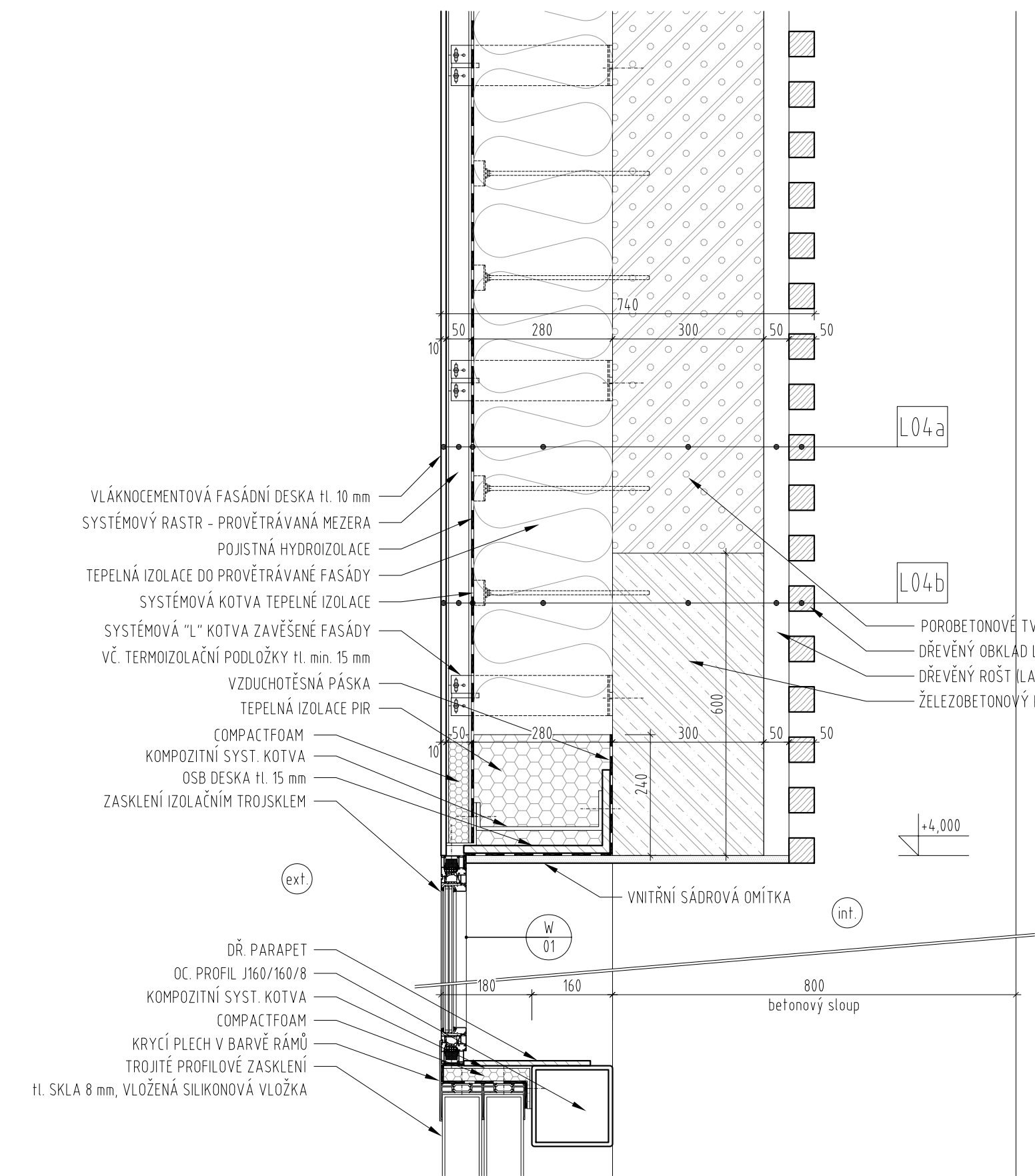


C.3 DETAIL NADPRAŽÍ PROFILOVÉHO ZASKLENÍ V OBVODOVÉM PLÁŠTI

M 1:10



SKLADBA L04a

- Vlákno cementové fasádní desky (1000x2500 mm) tl. 10 mm
- Větraná mezera tl. 50 mm + svislé systémové profily pro kotvení fasádních desek
- Pojistná hydroizolace - paropropustná membrána
- Tepelná izolace do provětrávané fasády - minerální izolace z kamenných vláken tl. 280 mm + bodové ocelové kotvy fasádního obkladu vč. termoizolační podložky min. tl. 15 mm
- Tvárnice z autoklávovaného pórobetonu kategorie I pro přesné zdění na flexibilní lepidlo tl. 300 mm (599x249x300 mm)
- Tenkovrstvé flexibilní lepidlo vč. výzt. tkaniny
- Dřevěný rošt (latě 45x45 mm)
- Horizontální dřevěný obklad (latě 45x45 mm)

SKLADBA L04b

- Vlákno cementové fasádní desky (1000x2500 mm) tl. 10 mm
- Větraná mezera tl. 50 mm + svislé systémové profily pro kotvení fasádních desek
- Pojistná hydroizolace - paropropustná membrána
- Tepelná izolace do provětrávané fasády - minerální izolace z kamenných vláken tl. 280 mm + bodové ocelové kotvy fasádního obkladu vč. termoizolační podložky min. tl. 15 mm
- Železobetonový průvlak tl. 300 mm
- Tenkovrstvé flexibilní lepidlo vč. výzt. tkaniny
- Dřevěný rošt (latě 45x45 mm)
- Horizontální dřevěný obklad (latě 45x45 mm)

POZNÁMKY:

- Tekutá hydroizolace bude vč. koutového pásu.
- Oplechování bude provedeno dle ČSN 73 3610.
- Titanzinkový plech je třeba chránit před veškerými cementovými materiály a dále zamezit přímému styku plechu s modifikovanými asfaltovými pásy.
- Způsob kotvení a spojení částí zábradlí bude součástí výrobní dokumentace dodavatele.
- Horní hrana zábradlí bude umístěna ve výšce min. 1100 mm nad přílehlou plochou.
- Přesné dimenze prvků zábradlí budou specifikovány ve výrobní dokumentaci
- Veškeré dřevěné prvky pod TiZn krytinou budou impregnované.
- Kotvení okenních profilů je dobavkou oken.
- Při realizaci foliové hydroizolace budou použity systémové prvky dle technologického předpisu výrobce.
- Podkladní profily oplechování včetně kotvicích prvků budou provedeny z materiálů, při nichž nedochází k elektrolytické korozi.
- Připojovací spára okna bude provedena s nulovou propustností vzduchu a vody.
- Po výstavbě objektu je nutné splnění průvzdušnosti obálky při tlakovém rozdílu 50 Pa n50<=0,60 h-1!

AKCE / PROJECTSPORTOVNÍ HALA SUŠICE parc. č. 968/9, 968/10, st. 2196, část 968/2, K.Ú. SUŠICE NAD OTAVOU		INVESTOR / DEVELOPERMĚSTO SUŠICE náměstí Svobody 138, 342 01, Sušice	
VYPRACOVAL/DRAFTERD. SYSEL	KONTROLA/CHECKIng. arch. M. TYLŠOVÁ	STUPEŇ DOKUMENTACE / PHASEDOKUMENTACE PRO PROVÁDĚNÍ STAVBY	PROFESE/PROFESSIONSO-01 D1.01.601
NÁZEV DETAILU/TITLED		DETAIL NADPRAŽÍ PROFILOVÉHO ZASKLENÍ V OBVODOVÉM PLÁŠTI	
		MĚŘÍTKO/SCALE1:10	Č. DETAILU / No.C.3
		REV.2	